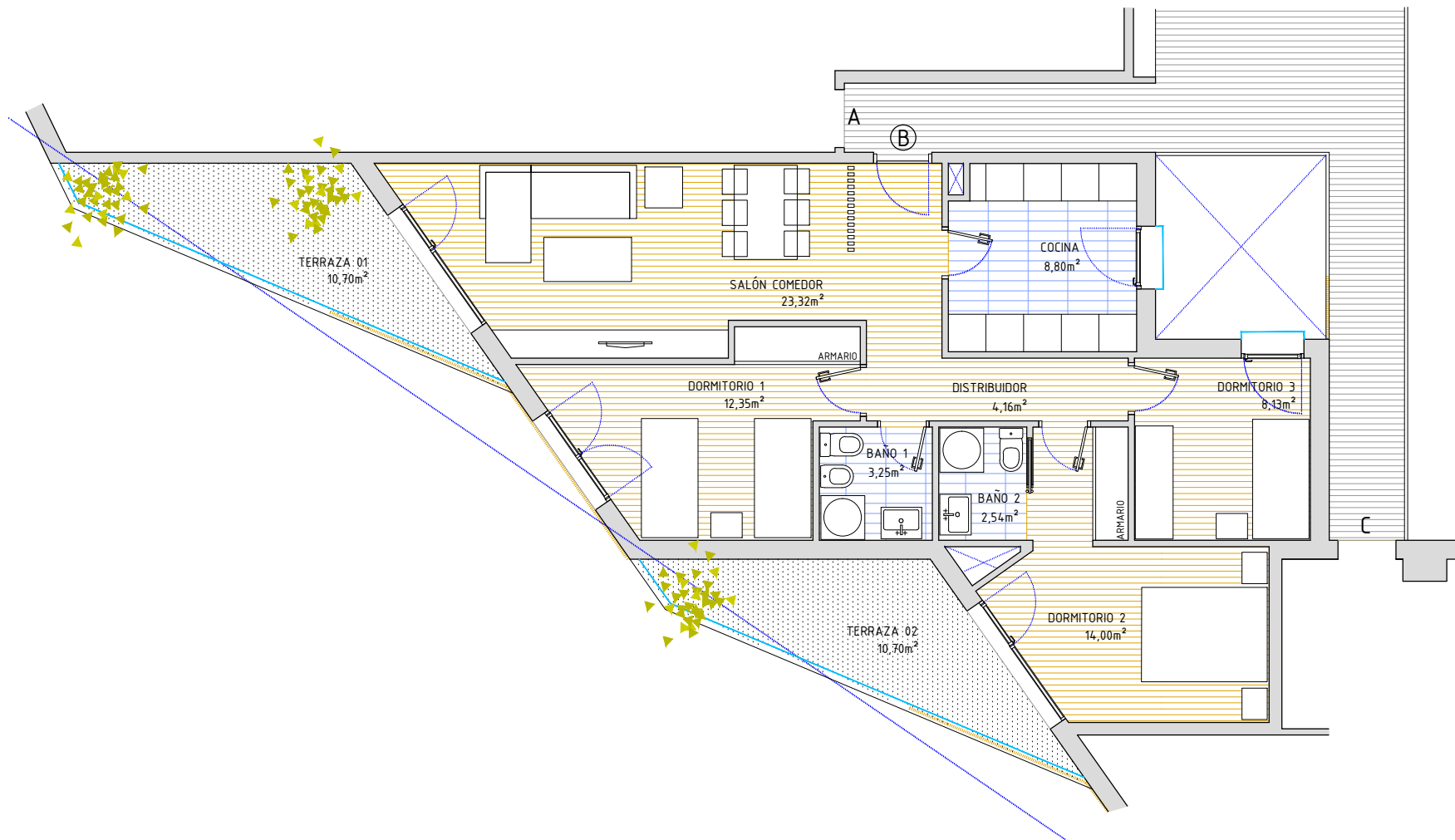
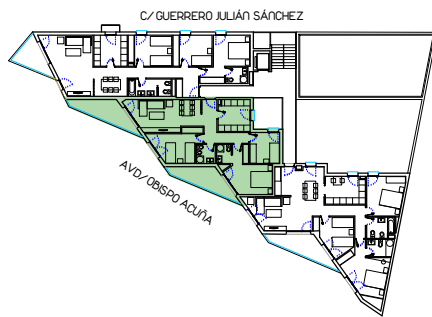


PLANTA PRIMERA. VIVIENDA-B



VIVIENDA PRIMERO-B (3D+2B)

Superficie útil (50% terrazas).	87,25 m ²
Distribuidor	4,16 m ²
Salón-comedor	23,32 m ²
Cocina	8,80 m ²
Baño 01	3,25 m ²
Baño 02	2,54 m ²
Dormitorio 01	12,35 m ²
Dormitorio 02	14,00 m ²
Dormitorio 03	8,13 m ²
Terraza 01	10,70 m ²
Terraza 02	10,70 m ²
Superficie construida (50% terrazas).	100,92 m ²
Superficie construida con PPZC.	116,03 m ²



MURUAI
RODRIGUEZ
arquitectos

EDIFICIO MOSAICO

C/ GUERRERO JULIÁN SÁNCHEZ
esquina AVD/ OBISPO ACUÑA

VIVIENDA 1º-B

e: 1/100