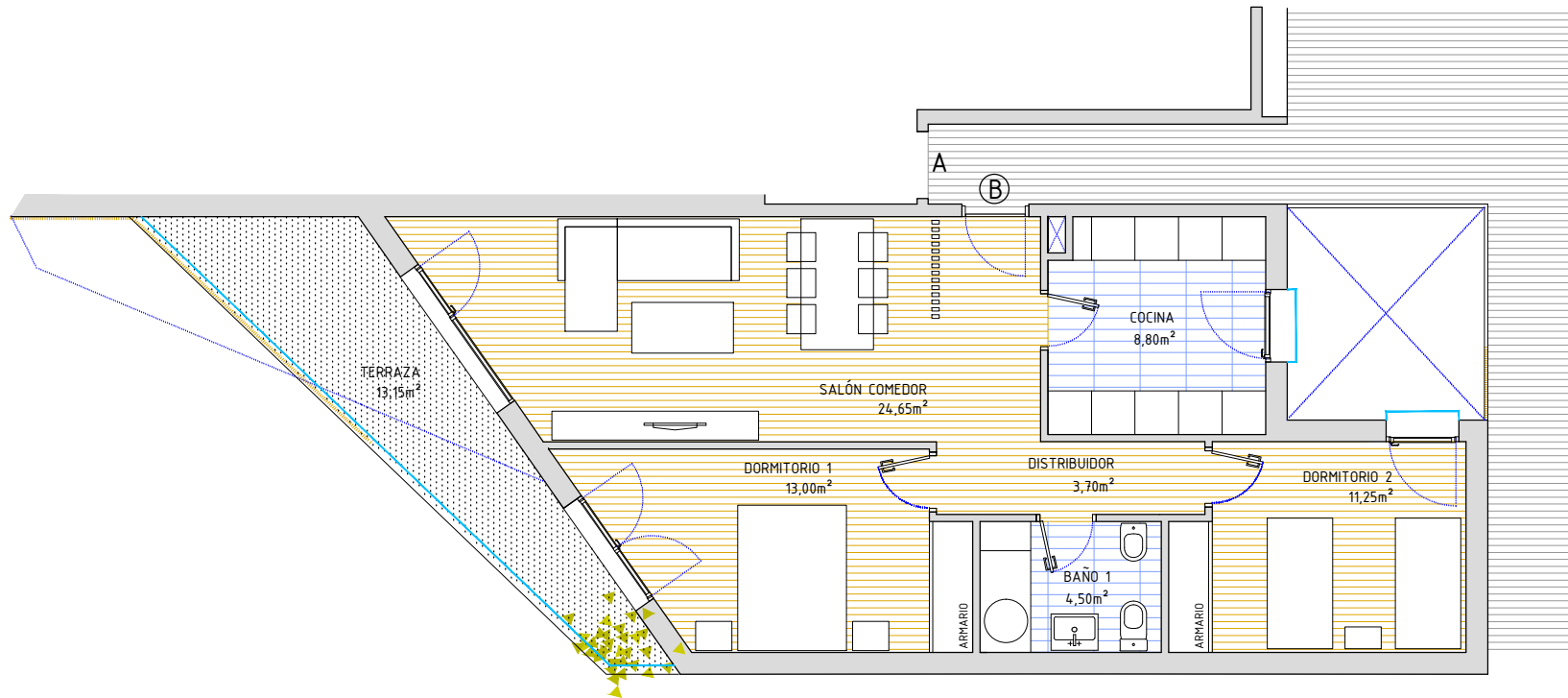


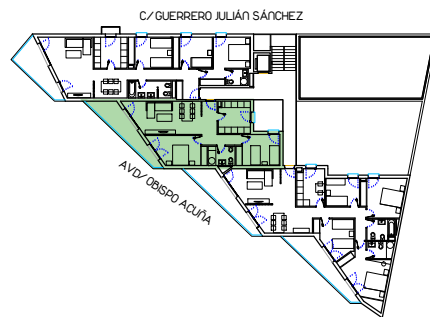
PLANTA SEGUNDA. VIVIENDA-B



VIVIENDA SEGUNDO-B (2D+1B)

Superficie Útil (50% terrazas).	72,48 m ²
Distribuidor	3,70 m ²
Salón-comedor	24,65 m ²
Cocina	8,80 m ²
Baño 01	4,50 m ²
Dormitorio 01	13,00 m ²
Dormitorio 02	11,25 m ²
Terraza	13,15 m ²

Superficie construida (50% terrazas).	82,93 m ²
Superficie construida con PPZC.	98,15 m ²



MURUAI
RODRIGUEZ
arquitectos

EDIFICIO MOSAICO

C/ GUERRERO JULIÁN SÁNCHEZ
esquina AVD/ OBISPO ACUÑA

VIVIENDA 2º-B



e: 1/100