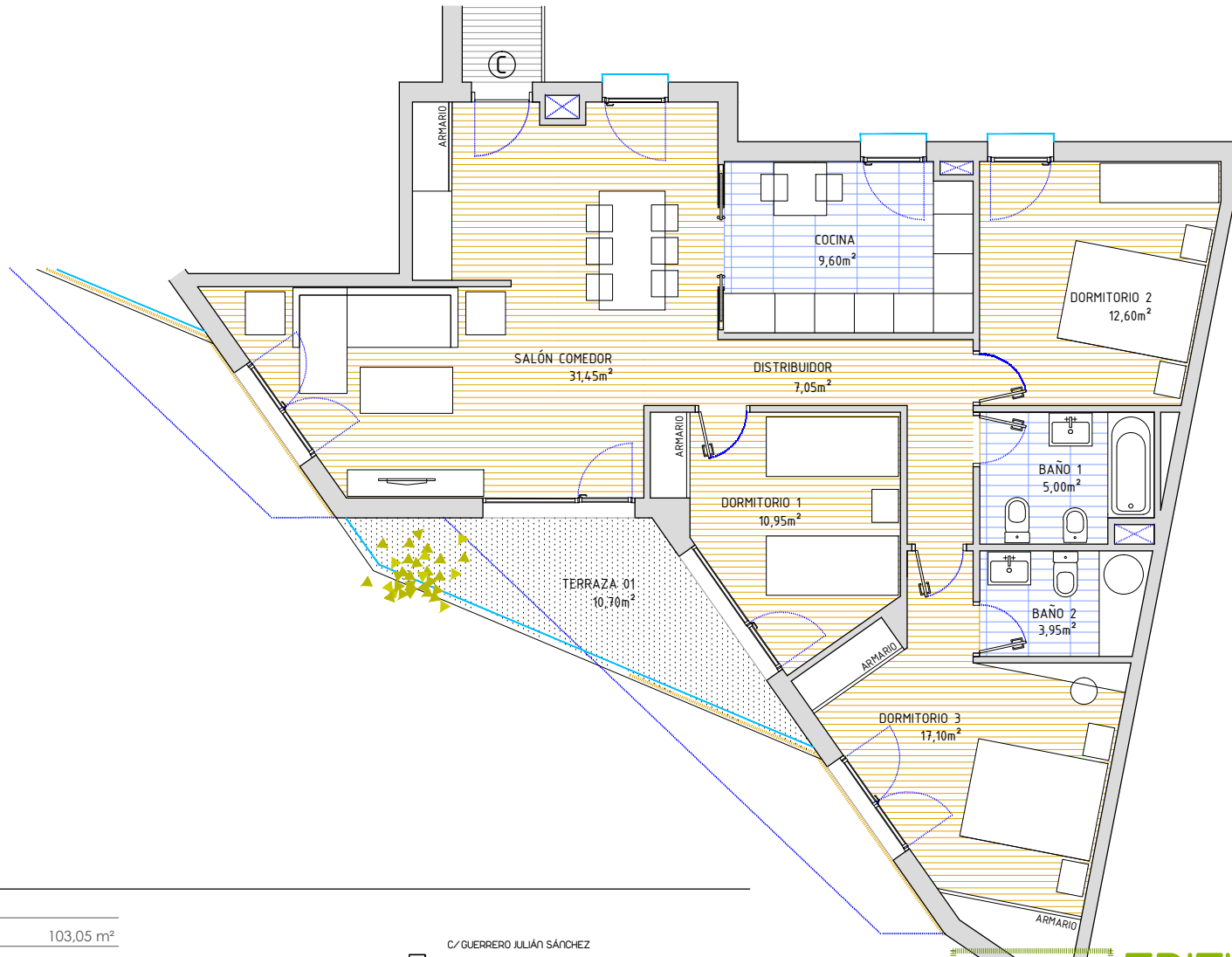


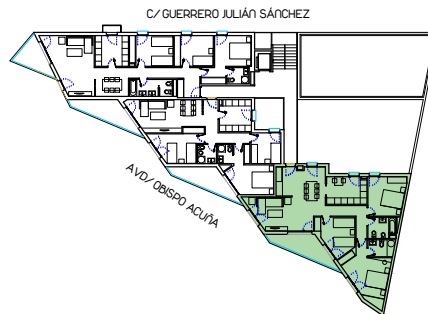
PLANTA TERCERA. VIVIENDA-C



VIVIENDA TERCERO-C (3D+2B)

Superficie útil (50% terrazas).	103,05 m <sup>2</sup>
Salón-comedor .....	31,45 m <sup>2</sup>
Distribuidor .....	7,05 m <sup>2</sup>
Cocina .....	9,60 m <sup>2</sup>
Baño 01 .....	5,00 m <sup>2</sup>
Baño 02 .....	3,95 m <sup>2</sup>
Dormitorio 01 .....	10,95 m <sup>2</sup>
Dormitorio 02 .....	12,60 m <sup>2</sup>
Dormitorio 03 .....	17,10 m <sup>2</sup>
Terraza 01 .....	10,70 m <sup>2</sup>

Superficie construida (50% terrazas).	121,21 m <sup>2</sup>
Superficie construida con PPZC.	136,54 m <sup>2</sup>



MURU  
RODRIGUEZ  
arquitectos

EDIFICIO MOSAICO

C/ GUERRERO JULIÁN SÁNCHEZ  
esquina AVD/ OBISPO ACUÑA

VIVIENDA 3º-C



e: 1/100

NOTA IMPORTANTE: Plano no vinculante sujeto a posibles modificaciones de proyecto y ejecución en obra. El mobiliario se representa a título orientativo.