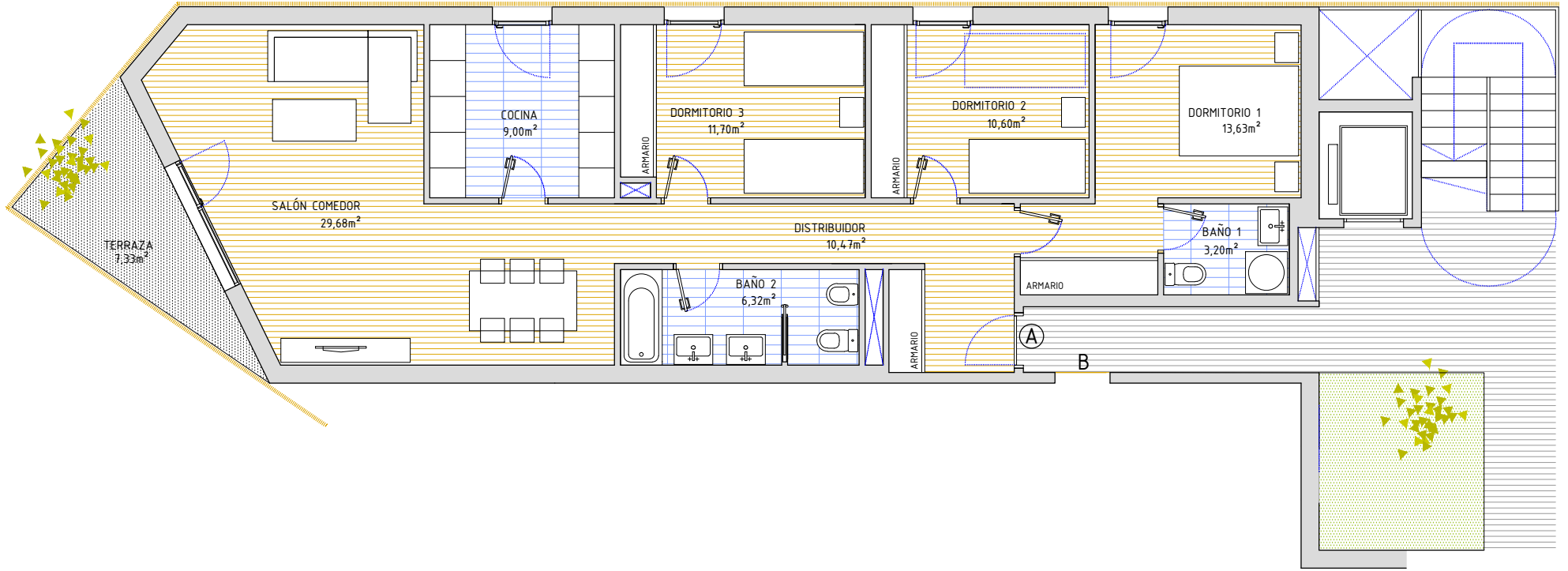
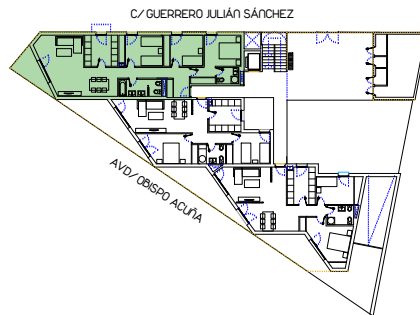


PLANTA BAJA. VIVIENDA-A



VIVIENDA BAJO-A (3D+2B)

Superficie útil (50% terrazas).	98,27 m ²
Distribuidor	10,47 m ²
Salón-comedor	29,68 m ²
Cocina	9,00 m ²
Baño 01	3,20 m ²
Baño 02	6,32 m ²
Dormitorio 01	13,63 m ²
Dormitorio 02	10,60 m ²
Dormitorio 03	11,70 m ²
Terraza	3,67 m ²
Superficie construida (50% terrazas).	114,70 m ²
Superficie construida con PPZC	131,16 m ²



MURUAI
RODRIGUEZ
arquitectos

EDIFICIO MOSAICO

C/ GUERRERO JULIÁN SÁNCHEZ
esquina **AVD/ OBISPO ACUÑA**

VIVIENDA BAJO-A.

0 1 2 3 4

N

e: 1/100

NOTA IMPORTANTE: Plano no vinculante sujeto a posibles modificaciones de proyecto y ejecución en obra. El mobiliario se representa a título orientativo.