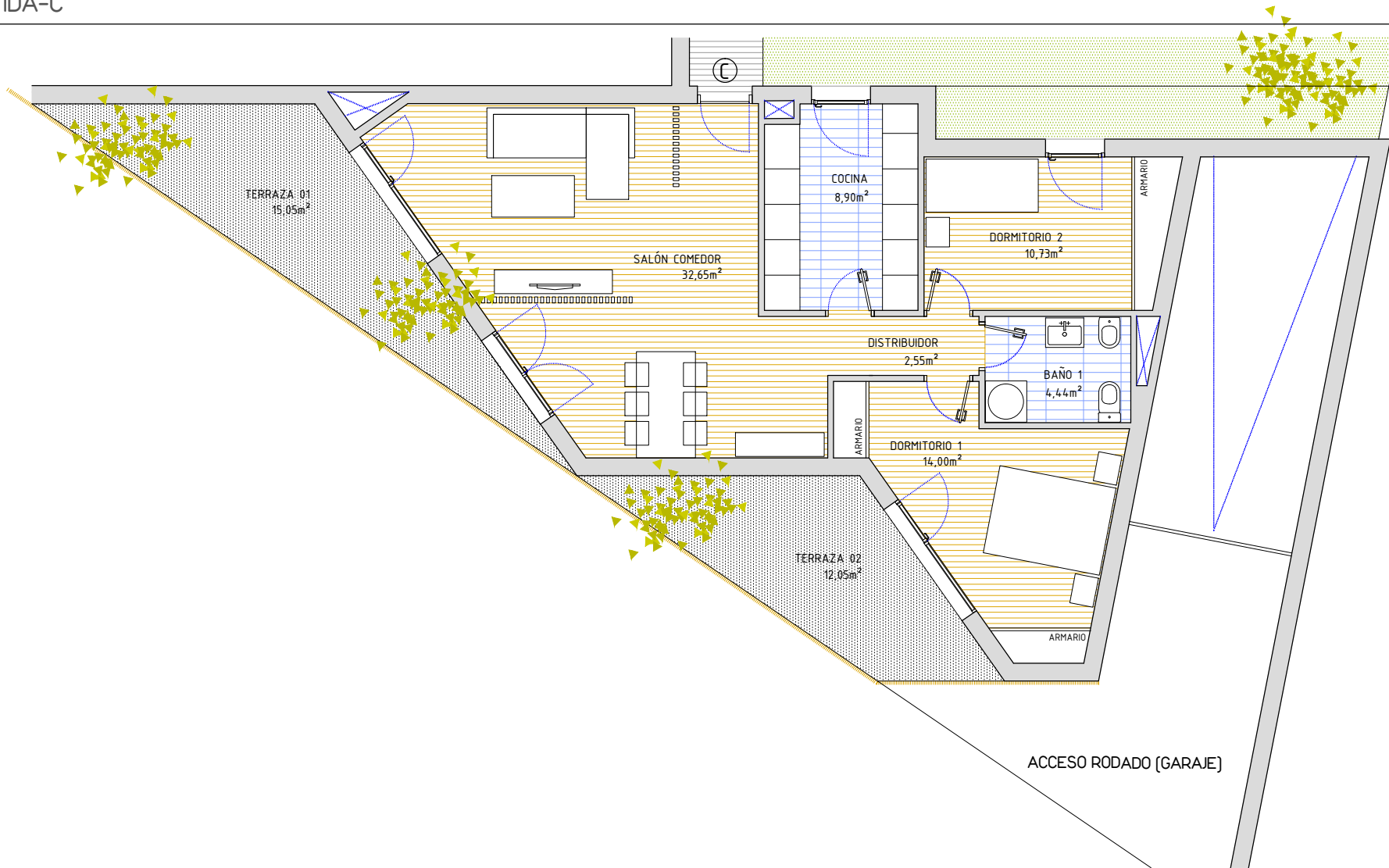
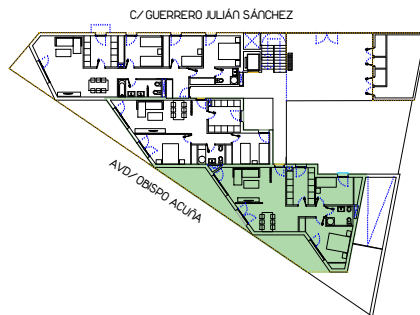


PLANTA BAJA. VIVIENDA-C



VIVIENDA BAJO-C (2D+1B)

Superficie útil (50% terrazas).	86,82 m ²
Distribuidor	2,55 m ²
Salón-comedor	32,65 m ²
Cocina	8,90 m ²
Baño 01	4,44 m ²
Dormitorio 01	14,00 m ²
Dormitorio 02	10,73 m ²
Terraza 01	15,05 m ²
Terraza 02	12,05 m ²
Superficie construida (50% terrazas).	101,72 m ²
Superficie construida con PPZC.	116,95 m ²



MURUAIS
RODRIGUEZ
arquitectos

EDIFICIO MOSAICO

C/ GUERRERO JULIÁN SÁNCHEZ
esquina AVD/ OBISPO ACUÑA

VIVIENDA BAJO-C

0 1 2 3 4



e: 1/100